

## OBIETTIVI

Aggiornamento sull'identificazione e gestione clinica del rischio nutrizionale in ambito di rischio clinico. Focus sull'appropriatezza delle metodologie di screening e gestione dei rischi legati alla malnutrizione.

## DESCRIZIONE

In un'ottica attuale, volta al contenimento ed alla razionalizzazione della spesa sanitaria, emerge in modo ancora più evidente come la non corretta identificazione e gestione clinica del rischio nutrizionale, si ripercuota in modo rilevante sulla qualità complessiva delle prestazioni sanitarie ma anche sugli outcome di natura economica. Questa giornata di studio ha lo scopo di fornire conoscenze pratiche, validate e multidisciplinari nel campo della malnutrizione ospedaliera, per poter attuare nella pratica clinica quotidiana, un modello di identificazione e assistenza del paziente a rischio che possa riflettersi positivamente sulla salute del singolo e sulla collettività.

## ECM

Il convegno è accreditato al sistema ECM per le professioni di: Medico chirurgo, Dietista, Infermiere, Logopedista, Fisioterapista. Riconosciuti n. 4,9 crediti ECM. Per l'ottenimento dei crediti sarà necessaria la presenza all'intera giornata formativa, la compilazione del questionario di gradimento e il superamento del test di valutazione che sarà sottoposto al termine dell'incontro.

## RESPONSABILE SCIENTIFICO

**Dott.ssa Maria Luisa Eliana Luisi:**

Responsabile Servizio Dietologie e Nutrizione Clinica, IRCCS "Don Carlo Gnocchi", Firenze.  
Vicesegretario ADI Toscana.

## SEGRETERIA ORGANIZZATIVA

Per informazioni e iscrizioni contattare:

**Servizio Formazione Fondazione Don Gnocchi**

Tel. 055 7393726/725

email: [formazione.polotoscana@dongnocchi.it](mailto:formazione.polotoscana@dongnocchi.it)

## ISCRIZIONE

È possibile registrarsi al link

[https://serviziweb.inaz.it/formaz\\_dongnocchi](https://serviziweb.inaz.it/formaz_dongnocchi)

Verrà poi inviata una email di conferma per accedere all'area riservata "Iscrizione corsi".

Il costo dell'iscrizione è di euro 80,00. Gli iscritti alle associazioni patrocinanti potranno iscriversi ad un costo di euro 50,00. Studenti della Scuola di Scienze della Salute Umana, iscrizione gratuita a partire dal 1° novembre 2019, per i posti rimasti disponibili. Per il personale della Fondazione Don Gnocchi l'iscrizione è gratuita.

## PATROCINI



UNIVERSITÀ  
DEGLI STUDI  
FIRENZE



ANDID  
ASSOCIAZIONE  
NAZIONALE  
DIETISTI



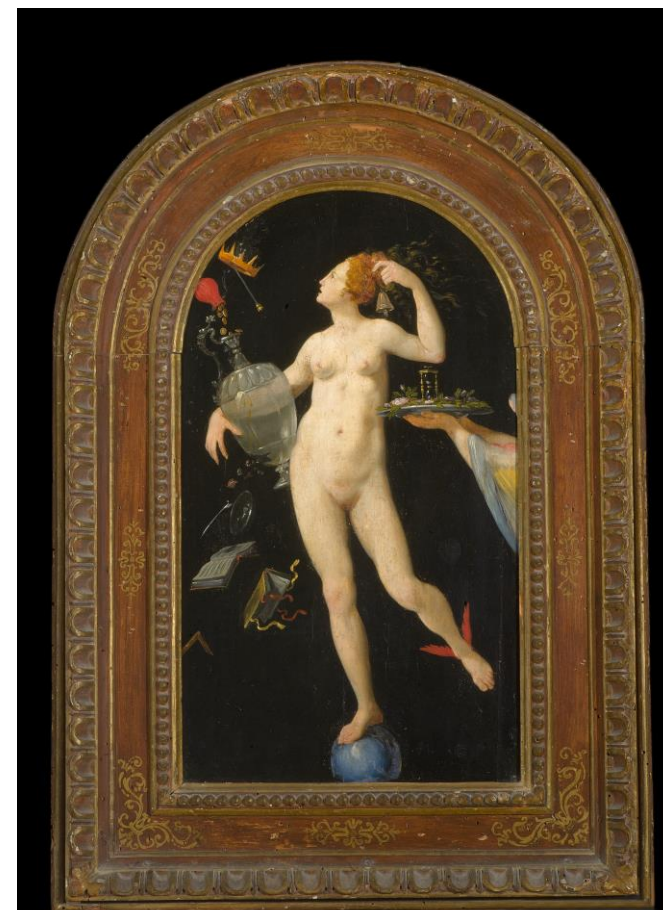
Società Italiana di Diabetologia

CON IL CONTRIBUTO NON VINCOLANTE DI:

Akern

Nestlé

Nutricia



Jacopo Ligozzi (1547-1627). Allegoria della Fortuna. Uffizi, Firenze.

**SOSTENIBILITA' E APPROPRIATEZZA DEI  
TRATTAMENTI IN SANITA':  
IL CASO "MALNUTRIZIONE"**

**Venerdì 15 NOVEMBRE 2019**

**CENTRO IRCCS "Don Carlo Gnocchi"  
FONDAZIONE DON GNOCCHI  
Via di Scandicci 269 - FIRENZE**

## PROGRAMMA

Ore 8.45

*Registrazione e accoglienza partecipanti*

Ore 09.00-09.30

*Introduzione e saluti inaugurali*

**Fabio Carlotti**

**Maria Chiara Carrozza**

**Francesco Converti**

**Maria Luisa Eliana Luisi**

**Teresita Mazzei**

**Stefania Saccardi**

**Sandro Sorbi**

### PRIMA SESSIONE

Moderatori: **Maria Luisa Eliana Luisi, Claudio Macchi,**

**Roberto Pupillo**

Ore 09.30-10.00

***Malnutrizione e qualità dell'assistenza***

Maria Luisa Masini

Ore 10.00-10.30

***Gestione rischio clinico in nutrizione***

Riccardo Tartaglia

Ore 10.30-11.00

***Responsabilità professionale in ambito nutrizionale***

Luca Benci

Ore 11.00-11.30 *discussione*

Ore 11.30-11.45 *coffee break*

### SECONDA SESSIONE

Moderatori: **Guya Devalle, Ferdinando Ficari**

Ore 11.45-12.15

***Gestione nutrizionale del paziente con lesioni da pressione: raccomandazioni***

Emanuele Cereda

Ore 12.15-12.45

***Nutrizione e sarcopenia post stroke***

Sergio Riso

Ore 12.45-13.15

***Terapia del diabete in nutrizione artificiale***

Matteo Monami

Ore 13.15-13.45 *discussione*

Ore 13.45 *pranzo*

### TERZA SESSIONE

Moderatori: **Francesco Gigliotti, Barbara Paolini**

Ore 14.45-15.15

***Approccio alla nutrizione artificiale nel paziente critico***

Lorenza Caregaro

Ore 15.15-15.45

***Trattamento della malnutrizione***

Filippo Valoriani

Ore 15.45-16.15

***Il ruolo della composizione corporea nella definizione della malnutrizione***

Jacopo Talluri

Ore 16.15-16.45

***La malnutrizione e la sarcopenia nella BPCO***

Luca Scalfi

Ore 16.45-17.45 *Discussione*

Ore 17.45-18.00

*Valutazione ECM e chiusura del congresso*

## RELATORI E MODERATORI

**Avv. Luca Benci:** Giurista. Componente non di diritto del Consiglio Superiore di Sanità.

**Prof.ssa Lorenza Caregaro:** Già Direttore Unità Operativa Complessa di Dietetica e Nutrizione Clinica, Padova.

**Dott. Fabio Carlotti:** Direttore IRCCS "Don Carlo Gnocchi", Firenze.

**Prof.ssa Maria Chiara Carrozza:** Direttore Scientifico Fondazione Don Gnocchi.

**Dott. Emanuele Cereda:** PhD. UOC Dietetica e Nutrizione Clinica Fondazione IRCCS Policlinico San Matteo. Pavia.

**Dott. Francesco Converti:** Direttore Generale Fondazione Don Carlo Gnocchi.

**Dott.ssa Guya Devalle:** Responsabile Nucleo Malattie Neuromuscolari Istituto "Palazzolo" Don Gnocchi, Milano.

**Prof. Ferdinando Ficari:** Professore Associato in Chirurgia Generale, Università degli Studi di Firenze e Coordinatore - Referente del Team Nutrizionale AOU Careggi. Firenze.

**Dott. Francesco Gigliotti:** Responsabile U.O. Funzionale di Riabilitazione Respiratoria IRCCS "Don Carlo Gnocchi", Firenze.

**Prof. Claudio Macchi:** Direttore Dipartimento Medicina Riabilitativa IRCCS "Don Carlo Gnocchi", Firenze.

**Dott. Matteo Monami:** Direttore Unit Piede Diabetico SODc Diabetologia e Malattie Metaboliche. AOU Careggi.

**Dott.ssa. Maria Luisa Masini:** Dietista, Professore a.c. Corso di Laurea in Dietistica, Università degli Studi di Firenze.

**Prof.ssa Teresita Mazzei:** Presidente Ordine dei Medici Chirurghi ed Odontoiatri della Provincia di Firenze.

**Dott.ssa Barbara Paolini:** Responsabile UOSA Dietetica e Nutrizione Clinica, AOU Senese. Presidente Sezione Toscana e Coordinatore Consulta Presidenti Associazione Italiana Dietetica e Nutrizione Clinica.

**Dott. Roberto Pupillo:** Direttore Sanitario IRCCS "Don Carlo Gnocchi", Firenze.

**Prof. Sergio Riso:** Direttore SC Scienza dell'Alimentazione e Dietetica AOU Maggiore della Carità, Novara. Consigliere SINPE.

**Dott.ssa Stefania Saccardi,** Assessore al Diritto alla salute, al welfare e all'integrazione socio-sanitaria della regione Toscana.

**Prof. Luca Scalfi:** Professore Ordinario, Nutrizione Applicata e Dietetica, Dipartimento di Sanità Pubblica, Università Federico II, Napoli.

**Prof. Sandro Sorbi:** Professore Ordinario di Neurologia. Direttore SOD Complessa Neurologia I AOU. Direttore scientifico IRCCS "Don Carlo Gnocchi", Firenze.

**Ing. Jacopo Talluri:** Direttore Scientifico Akern s.r.l. Membro italiano della Società Internazionale di Bioimpedenza.

**Dott. Riccardo Tartaglia:** Direttore Area Healthcare BSDesign.eu. Presidente Italian Network for Safety in Healthcare Joint ISQUA. Consulente Regione Toscana in Agenas.

**Dott. Filippo Valoriani:** Dietista, Struttura Semplice di Malattie del Metabolismo e Nutrizione Clinica Policlinico, Modena. Tesoriere ADI.